

Stuffed Toy Puppy

Finished Size: 7" x 10"



Supplies Needed

- 2 - 18" x 21" matching fat quarter fabrics
- 2 - ½" buttons for eyes (or embroidery floss)
(It is highly recommended to embroider eyes if stuffed animal is for a small child.)
- 1 Bag polyester fiberfill
- Sewing machine, coordinating thread, and iron
- Straight pins and needle
- Scissors and seam ripper
- Chalk or removable marking pencil

Instructions

Before you begin: Read through all instructions. Use ¼" seam allowance unless stated otherwise. Stitch fabrics with right sides together unless stated otherwise. Do not pre-wash fabrics.

Cutting

Enlarge patterns 200% and cut out (see page 2). Cut two of Pattern A (puppy sides) from Fabric 1. Cut one of Pattern B (top of head) and two of Pattern C (underbelly) from Fabric 2. Cut four of Pattern D (ears) from Fabric 3. Mark dots on B and C pieces.

Sewing and Assembly

If not using buttons for eyes, embroider circles for puppy eyes on Pattern B fabric piece at spots indicated on pattern.

Place the two C pieces right sides together and sew at center (underbelly) seam, starting at dot. Place piece B right sides together with the two sewn C pieces and sew together at neck seam.

Place two A pieces right sides together and sew from Notch 1 on back around tail to Notch 2 at bottom of tail.

Place the dot at point of Pattern B at Notch 1 intersection of two A pieces. Match and pin together remainder of seam around puppy, ending up with the dot at the point of pattern C pieces at Notch 2. Make small clips into seam allowance in curved areas to allow easier matching and sewing. Sew seam. To sew more easily around curves, if possible, loosen sewing machine presser foot pressure. Also, use the 'needle down' function if your machine has it, pausing sewing and lifting presser foot periodically to adjust curved areas under presser foot. Next, match the same seam on the opposite side of puppy, this time sewing only from Notch 1, around under legs, and leaving the last 4" of seam open to allow puppy to be stuffed.

Care instructions: Machine wash gentle cycle in cold water. Tumble dry on low or hang dry.

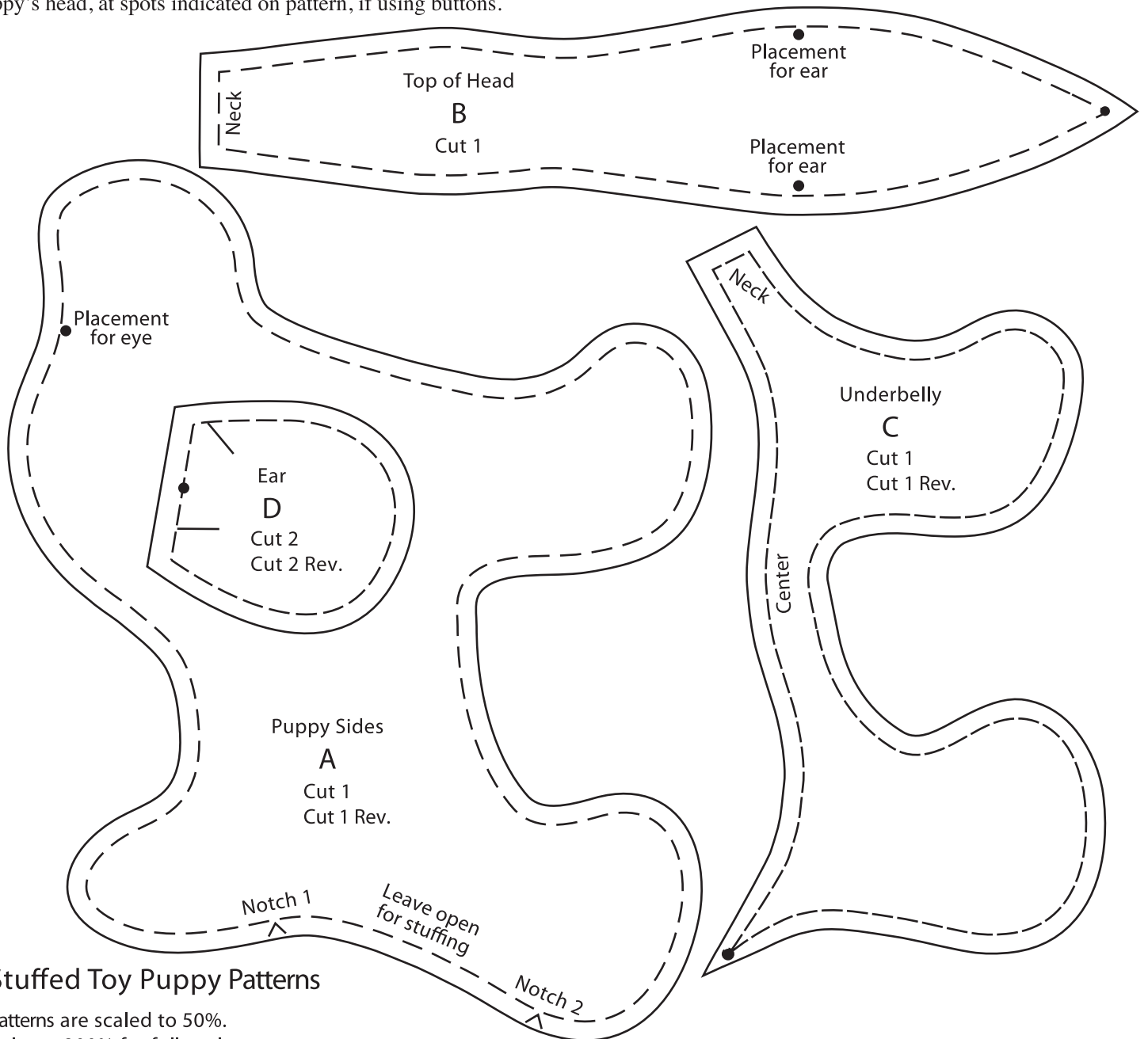
*Voir page 3 pour
traduction française*



Turn puppy inside out and finger-press seams to one side. Stuff inside of puppy with polyester fiberfill, firmly filling nose, tail, and legs to achieve desired shape. Once puppy is stuffed, close seam opening at back of leg and hand stitch with matching thread.

Place two D pieces, right sides together, and sew, leaving tops of ears open so they can be turned inside out. Repeat with remaining two D pieces. Turn inside out and finger-press seams. Turn under tops of ears ¼" and stitch together. Mark slanted lines on Pattern D pieces using chalk or a removable marking pencil. Fold a tuck in tops of ears, matching one slanted chalk mark to another, to give them shape and dimension.

Sew ears to top of puppy's head (at dots on Pattern B) hiding hand stitching under tops of ears. Sew buttons for eyes to top of puppy's head, at spots indicated on pattern, if using buttons.



Stuffed Toy Puppy Patterns

Patterns are scaled to 50%.
Enlarge 200% for full-scale patterns.



Chien en tissu

Grandeur terminée: 7" x 10" (17.78 x 25.4 cm)

Fournitures Requises

- 2 pièces de tissus coordonnés de 18" x 21" (45.72 x 53.34 cm)
- 2 boutons de ½" (1.27 cm) pour les yeux (ou fil à broder) Il est recommandé de broder les yeux si l'animal est destiné à de jeunes enfants).
- 1 sac de ouatine Polyester
- Une machine à coudre et un fil coordonné au tissu
- Des épingles droites et une aiguille
- Des ciseaux et un découpeur
- Craie ou marqueur effaçable



Instructions

Avant de débiter: Lire attentivement toutes les instructions. Laisser une valeur de couture de ¼" (.635 cm) à moins d'indication contraire. Coudre les tissus endroit contre endroit sauf indication contraire. Ne pas laver les tissus auparavant.

Coupe

Agrandir le patron à 200% et découper (voir page 2). Couper deux pièces de patron A dans le tissu 1 (les côtés du chien). Couper une pièce de patron B (dessus de la tête) et deux pièces de patron C (bas-ventre) dans le tissu 2. Couper 4 pièces du patron D (oreilles) dans le tissu 3. Faire des points sur les pièces B et C.

Couture et assemblage

Lorsque vous n'utilisez pas de boutons pour les yeux, brodez des cercles pour les yeux du chien sur la pièce de tissu B aux endroits indiqués sur le patron.

Mettre les deux pièces C endroit contre endroit et coudre au centre (bas-ventre) en débutant au point. Placer les pièces B endroit contre endroit avec les deux pièces C cousues et coudre ensemble à la couture du cou.

Mettre les deux pièces A endroit contre endroit et coudre à partir du cran 1 à l'arrière autour de la queue jusqu'au cran 2 en bas de la queue.

Faire un point à la pointe du patron B à l'intersection du cran 1 des deux pièces. Faire coïncider et épingler ensemble autour du chien, terminer avec le point à la pointe des pièces du tissu C au cran 3. Faire des petites entailles dans la valeur de couture des courbes pour faire coïncider et coudre plus facilement. Coudre. Pour coudre plus facilement autour des courbes, relâcher le pied à presser de la machine à coudre si cela est possible. Aussi, utiliser la fonction aiguille en bas si la machine à coudre la possède, interrompre la couture et lever le pied à presser périodiquement pour ajuster les courbes sous le pied à presser. Ensuite, faire coïncider la même couture sur le côté opposé du chien puis coudre seulement à partir du cran 1, autour des pattes et laisser le dernier 4" (10.16 cm) de couture ouverte afin de

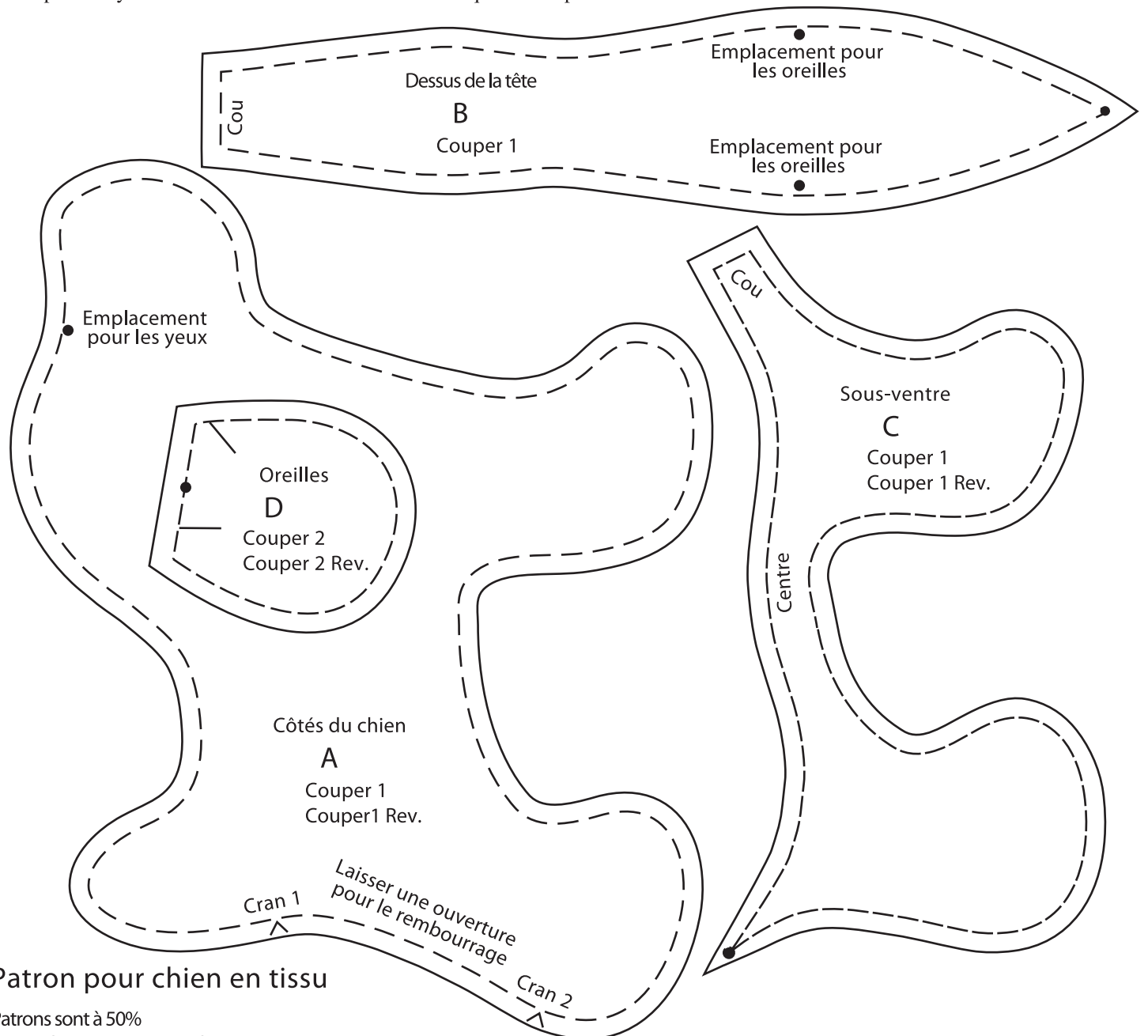
Entretien: Laver à la machine au cycle délicat à l'eau froide. Sécher à basse température ou suspendre.

See page 1 for
English translation



rembourrer le chien. Retourner le chien à l'endroit et presser avec les doigts les coutures sur un côté. Rembourrer l'intérieur du chien avec de la ouatine de Polyester et remplir fermement le museau, la queue et les pattes pour obtenir la forme désirée. Lorsque le chien est rembourré, refermer l'ouverture derrière la patte et coudre à la main avec un fil agencé au tissu.

Mettre les deux pièces endroit contre endroit et laisser les hauts des oreilles ouverts ainsi ils pourront être retourné à l'endroit. Répéter avec les deux autres pièces. Retourner à l'endroit et presser les coutures avec les doigts. Retourner sous ¼" (.635 cm) des dessus des oreilles et coudre ensemble. Faire des lignes obliques sur les pièces D avec une craie ou un crayon effaçable. Plier un rempli en haut des oreilles, faire coïncider une marque de craie oblique avec l'autre pour donner aux oreilles leurs formes et leurs dimensions. Coudre les oreilles sur la tête du chien (aux points sur le patron B). Cacher les coutures à la main sous les dessus des oreilles. Coudre les boutons pour les yeux sur la tête du chien aux endroits indiqués sur le patron au besoin.



Patron pour chien en tissu

Patrons sont à 50%

Agrandir le patron à l'échelle à 200%

